

5 HOUSE

SENBA
MIGAWA
MIWA

新価格 販売会

即入居可能

1/11 SAT ▶ 26 SUN

完全予約制 10:00>16:00

PRESENT

ご来場予約特典 **選べるギフト券 5,000円分プレゼント**

ご成約特典 **JTBギフト券 50,000円分プレゼント**

※ご来場予約特典については1家族1回限りとなります。 ※ギフト券は来場された後、後日お渡しとなります。
※ご成約特典については、お引渡後のお渡しとなります。

千波

NEW! PRICE 新価格

~~2,970~~ (税込) 万円 ▼
2,750 (税込) 万円

千波緑岡Ⅱ期 No.7
旧価格公表時期: 2023年4月26日
値下日: 2024年11月25日



~~2,760~~ (税込) 万円 ▼
2,490 (税込) 万円

千波緑岡Ⅱ期 No.8
旧価格公表時期: 2024年6月7日
値下日: 2024年11月25日



見川

NEW! PRICE 新価格

~~2,790~~ (税込) 万円 ▼
2,680 (税込) 万円

見川3丁目 No.3
旧価格公表時期: 2023年7月13日
値下日: 2024年11月25日



~~2,760~~ (税込) 万円 ▼
2,490 (税込) 万円

千波緑岡Ⅱ期 No.8
旧価格公表時期: 2024年6月7日
値下日: 2024年11月25日



見和

NEW! PRICE 新価格

~~2,880~~ (税込) 万円 ▼
2,680 (税込) 万円

見和Ⅲ期 No.3
旧価格公表時期: 2024年1月30日
値下日: 2024年11月25日



~~2,880~~ (税込) 万円 ▼
2,680 (税込) 万円

見和Ⅲ期 No.4
旧価格公表時期: 2023年12月25日
値下日: 2024年11月25日



見学予約受付中

●お電話で

0120-70-6686

営業時間/9:00~18:00 定休日/水曜日(祝日を除く)

●WEBで

2次元コードを
読み込んで
ご予約ください。



ノーブルホームの不動産専門店
土地と住まいの情報館

株式会社ノーブルホーム

本社/〒310-0852 茨城県水戸市笠原町1196-15 TEL.029-305-5555 ■営業時間/AM9:00~PM5:45
■建設業許可/国土交通大臣許可(特-5)第27133号 ■宅地建物取引業者免許/国土交通大臣(2)第9341号
■住宅瑕疵担保責任保険法人/(株)ハウスシーメン 届出事業者番号MB2008008356

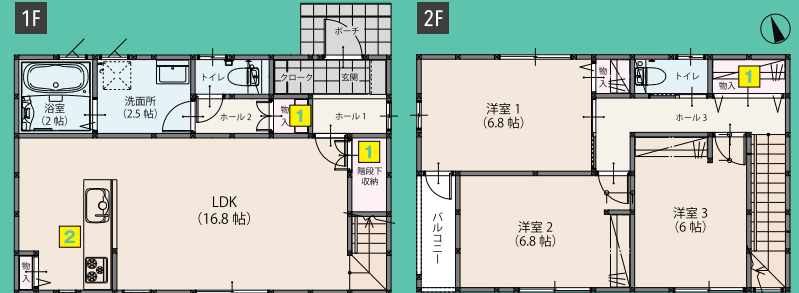
〈千波〉緑岡小学校・緑岡中学校



千波緑岡Ⅱ期 No.8 **2棟見学可能**
3LDK + クローク **販売価格 2,490万円** (税込) ※1

■敷地面積/187.04㎡(56.57坪) ■延床面積/91.91㎡(27.79坪)
 ■1F/47.20㎡(14.27坪) ■2F/44.71㎡(13.52坪)

Point 1 造材造所の収納で自然に整う
 2 家族とのコミュニケーションが温まる対面式キッチン



【ノールガーデン千波緑岡Ⅱ期 No.7-No.8 物件概要】
 ●所在地/水戸市千波町 ●交通/JR常磐線「水戸駅」まで3,300m(徒歩42分) ●総区画数/8区画 ●今回販売棟数/2棟 ●構造/木造軸組工法2階建て ●敷地面積/154.71㎡(46.79坪)~187.04㎡(56.57坪) ●延床面積/91.91㎡(27.79坪)~102.68㎡(31.06坪) ●販売価格/2,490万円~2,750万円(各税込) ●道路/公道約6m ●都市計画/市街化区域 ●用途地域/第2種中高層住居専用地域 ●建ぺい率/60% ●容積率/200% ●設備/公営水道・都市ガス・東京電力・公共下水 ●学区/緑岡小学校・緑岡中学校 ●地目/宅地 ●権利/所有権 ●引渡日/相談 ●建物完成時期/完成済 ●設計・施工/株式会社ノールホーム ●取引態様/売主

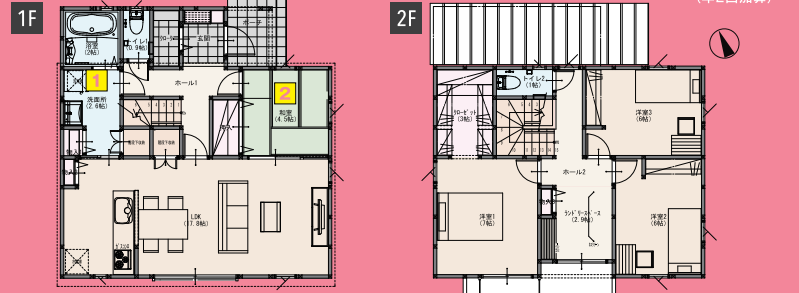
〈見川〉見川小学校・見川中学校



見川3丁目 No.3 **ラスト1棟**
4LDK + ウォークインクローゼット + シューズクローク + ランドリースペース **販売価格 2,680万円** (税込) ※1

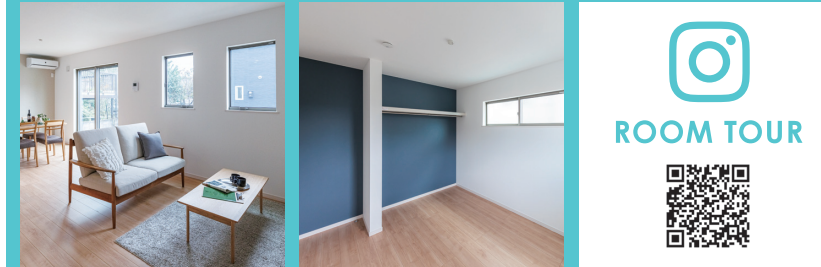
■敷地面積/208.07㎡(62.94坪) ■延床面積/114.12㎡(34.51坪)
 ■1F/61.27㎡(18.53坪) ■2F/52.85㎡(15.98坪)

Point 1 衣類乾燥機「乾太くん」つき
 2 個室にもなる使い勝手の良い和室



【ノールガーデン水戸市見川3丁目No.3 物件概要】
 ●所在地/水戸市見川3丁目 ●交通/JR常磐線「赤塚駅」まで約3,800m~約3,840m(車で19分~20分) ●総区画数/4区画 ●販売棟数/1棟 ●敷地面積/208.07㎡(62.94坪) ●建物面積/114.12㎡(34.51坪) ●販売価格/2,680万円(税込) ●地目/宅地 ●都市計画/市街化区域 ●用途地域/第一種低層住居専用地域 ●道路/位置指定道路約6m ●建ぺい率/40% ●容積率/80% ●構造/木造軸組工法2階建て ●設備/個別プロパン・東京電力・公営水道・公共下水 ●学区/見川小学校・見川中学校 ●建物完成時期/完成済 ●引渡日/相談 ●権利/所有権 ●取引態様/売主 ●設計・施工/株式会社ノールホーム

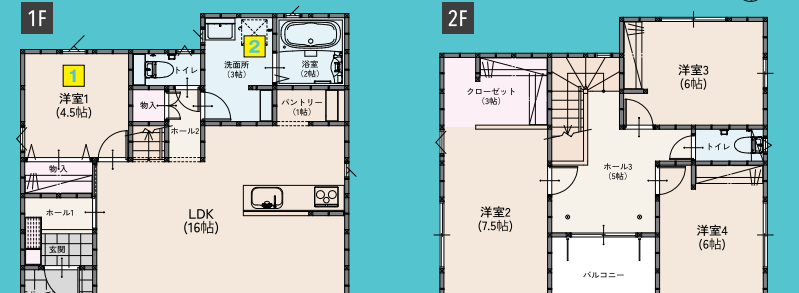
〈見和〉梅が丘小学校・見川中学校



見和Ⅲ期 No.4 **2棟見学可能**
4LDK + バントリー + ウォークインクローゼット **販売価格 2,680万円** (税込) ※1

■敷地面積/206.77㎡(62.54坪) ■延床面積/105.20㎡(31.82坪)
 ■1F/53.82㎡(16.28坪) ■2F/51.38㎡(15.54坪)

Point 1 使い勝手の良い1Fにある和室
 2 衣類乾燥機「乾太くん」つき



【ノールガーデン見和Ⅲ期No.3-No.4 物件概要】
 ●所在地/水戸市見和一丁目 ●交通/JR常磐線「赤塚駅」まで約3400m~3440m(車で9分) ●総区画数/4区画 ●今回販売棟数/2棟 ●構造/木造軸組工法2階建て ●敷地面積/205.36㎡(62.12坪)~206.77㎡(62.54坪) ●延床面積/105.16㎡(31.80坪)~105.20㎡(31.82坪) ●販売価格/2,680万円(各税込) ●道路/位置指定道路約6m ●都市計画/市街化区域 ●用途地域/第一種低層住居専用地域 ●建ぺい率/40% ●容積率/80% ●設備/公営水道・個別プロパン・東京電力・公共下水 ●学区/梅が丘小学校・見川中学校 ●地目/宅地 ●権利/所有権 ●引渡日/相談 ●建物完成時期/完成済 ●設計・施工/株式会社ノールホーム ●取引態様/売主

※1 価格はすべて税込みです。表示価格は2024年12月現在の価格です。販売価格には諸経費、設費用小物などは含まれません。家具、一部掲載写真は、イメージです。また各商品ごとに基本仕様が異なります。詳しくは営業担当者までお問い合わせください。諸事情により変更になる場合があります。
 ※2 2024年12月現在、地方銀行(提携)による特別金利適用時の金利となります。変動金利0.7%、40年返済で算出しております。融資限度額は価格の100%以内。住宅ローンは金融期間での審査がございますので予めご了承ください。
 広告有効期限: 2025年1月末日