

MIHARA
KOIBUCHI
ASAHIMACHI

KASAMA HOUSE

3エリア 同時開催 建売住宅 内覧会

美原二丁目 友部小学校・友部中学校区

鯉淵 友部小学校・友部第二中学校区

旭町 友部第二小学校・友部第二中学校区



美原Ⅳ期 No.9

New Price **2,280万円** (税込)



美原Ⅳ期 No.2

New Price **2,680万円** (税込)



鯉淵Ⅱ期 No.4

New Price **2,680万円** (税込)



旭町 No.5

Price **2,980万円** (税込)

3 AREA

MIHARA
KOIBUCHI
ASAHIMACHI

会場 1
ノーブルガーデン
美原Ⅳ期 2区画
2階建1邸／平屋1邸

会場 2
ノーブルガーデン
鯉淵Ⅱ期 1区画
2階建1邸

会場 3
ノーブルガーデン
旭町 1区画
2階建1邸

開催日時
12/7(土) ▶ 22(日)
完全予約制 10:00~16:00

見学予約受付中

土・日曜日は予約なしでも内覧できますが、事前にご予約いただきますとご案内がスムーズです。

お電話ご予約
☎0120-70-6686
営業時間/9:00~18:00 定休日/水曜日(祝日を除く)

WEBでご予約
2次元コードを
読み込んで
ご予約ください。



来場特典 **ご予約で「選べるギフト券 3,000円分」プレゼント!**

※来場予約特典については1家族1回限りとなります。ギフト券は来場された後、後日お渡しとなります。



ノーブルホームの不動産専門店
土地と住まいの情報館

詳しい設備仕様をご説明させていただきます。お気軽にお問合せください。
〒310-0852 茨城県水戸市笠原町1199-1 TEL.0120-70-6686
営業時間/9:00~18:00 定休日/水曜日(祝日を除く)

株式会社ノーブルホーム
本社/〒310-0852 茨城県水戸市笠原町1196-15 TEL.029-305-5555 ■営業時間/AM9:00~PM5:45
■建設業許可/国土交通大臣許可(特-5)第27133号 ■宅地建物取引業者免許/国土交通大臣(2)第9341号
■住宅瑕疵担保責任保険法人/(株)ハウスジメン 届出事業者番号MB2008008356

ノーブルガーデン
美原Ⅳ期 No.9

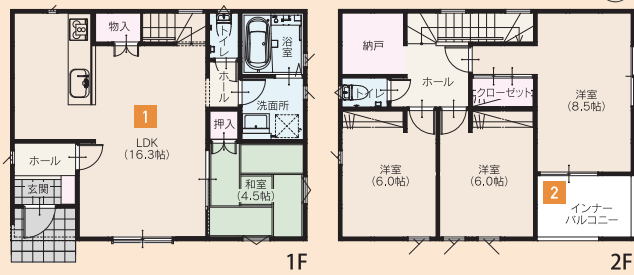
家計をサポート
太陽光発電のある住まい

- 太陽光発電
- 敷地69坪
- 駐車4台スペース
- 和室

4LDK + インナーバルコニー

■敷地面積/228.23㎡(69.03坪) ■延床面積/97.71㎡(29.55坪)
■1F/50.51㎡(15.28坪) ■2F/47.20㎡(14.27坪)

- Point
- 1 全居室南向き
 - 2 急な雨にも安心なインナーバルコニー



販売価格
2,280万円 (税込)※1

返済例
2,280万円借入の場合
(変動金利0.7%・40年返済)※2
月々 **54,473**円
ボーナス払いなし

ノーブルガーデン
美原Ⅳ期 No.2

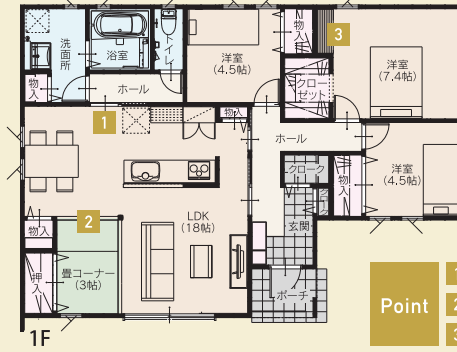
収納スペースが
充実の住まい

- 人気の平屋
- 家具付き
- 駐車2台スペース
- 省令準耐火仕様



3LDK + 畳コーナー + シューズクローク

■敷地面積/232.84㎡(70.43坪) ■延床面積/92.54㎡(27.99坪)



- Point
- 1 まとまった水回りで家事効率UP
 - 2 リラックスできる畳コーナー
 - 3 便利な主寝室カウンター

販売価格
2,680万円 (税込)

返済例
2,680万円借入の場合
(変動金利0.7%・40年返済)※2
月々 **59,252**円
ボーナス **28,706**円
(年2回加算)

【ノーブルガーデン美原Ⅳ期No.2/No.9物件概要】●所在地/笠間市美原二丁目●交通/JR常磐線「友部駅」まで約1,700m~約1,800m(徒歩22分~23分)●総区画数/15区画●今回販売棟数/2棟●構造/(No.2)木造軸組みパネル併用工法平屋・(No.9)木造軸組み工法2階建て●敷地面積/228.23㎡(69.03坪)~232.84㎡(70.43坪)●延床面積/92.54㎡(27.99坪)~97.71㎡(29.55坪)●販売価格/2,280~2,680万円(各税込)●道路/開発道路 約6m●都市計画/非線引区域●用途地域/無指定●建ぺい率/60%●容積率/200%●設備/東京電力・個別プロパン・公営水道・公共下水●学区/友部小学校・友部中学校●地目/宅地●権利/所有権●引渡日/相談●建物完成時期/完成済●設計・施工/株式会社ノーブルホーム●取引態様/売主

ノーブルガーデン
鯉淵Ⅱ期 No.4

家族時間が増える、
くつろぎの住まい

- 敷地91坪
- 家具付き
- 駐車3台スペース
- 省令準耐火仕様



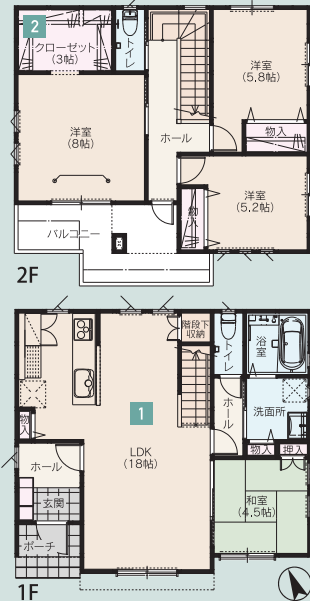
4LDK + ウォークインクローゼット

■敷地面積/303.15㎡(91.70坪) ■延床面積/108.72㎡(32.88坪)
■1F/55.89㎡(16.90坪) ■2F/52.83㎡(15.98坪)

- Point
- 1 人気のリビング階段で家族のコミュニケーション◎
 - 2 たっぷり収納できる3帖WIC



販売価格
2,680万円 (税込)※1



KASAMA HOUSE



ノーブルガーデン

旭町 No.5 家族みんながゆったり快適な住まい

- 太陽光発電
- 駐車4台スペース
- 衣類乾燥機 乾太くん
- 1Fランドリースペース

3LDK + シューズクローク + ウォークインクローゼット + 吹き抜け

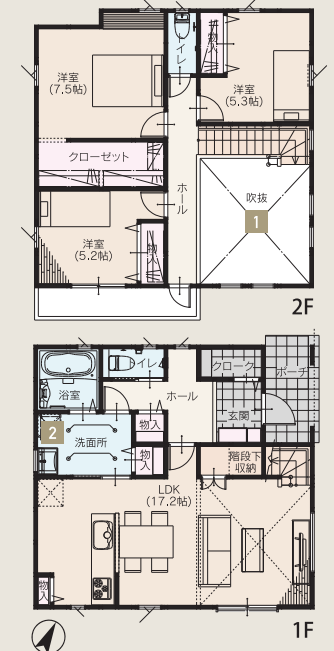
■敷地面積/280.56㎡(84.86坪) ■延床面積/100.19㎡(30.30坪)
■1F/52.58㎡(15.90坪) ■2F/47.61㎡(14.40坪)

- Point
- 1 コミュニケーションが広がる吹き抜け
 - 2 衣類乾燥機 乾太くん付き



販売価格
2,980万円 (税込)

返済例
2,980万円借入の場合
(変動金利0.7%・40年返済)※2
月々 **59,252**円
ボーナス **71,766**円
(年2回加算)



【ノーブルガーデン旭町No.5物件概要】●所在地/笠間市旭町字旭崎●交通/JR常磐線「友部駅」まで約1,840m~約1,870m(徒歩23分~24分)●総区画数/15区画●今回販売棟数/1棟●構造/木造軸組み工法2階建て●敷地面積/280.56㎡(84.86坪)●延床面積/100.19㎡(30.30坪)●販売価格/2,980万円(税込)●道路/開発道路6m●都市計画/非線引区域●用途地域/指定なし●建ぺい率/60%●容積率/200%●設備/公営水道・個別プロパン・東京電力・公共下水●学区/友部第二小・友部第二中●地目/宅地●権利/所有権●引渡日/相談●建物完成時期/完成済●設計・施工/株式会社ノーブルホーム●取引態様/売主

※1 表示価格は2024年11月現在の価格です。販売価格には諸経費、設用小物などは含まれません。家具、一部掲載写真は、イメージです。また各商品ごとに基本仕様異なります。詳しくは営業担当者までお問い合わせください。諸事情により変更になる場合があります。

※2 2024年12月現在、地方銀行(提携)による特別金利適用時の金利となります。変動金利0.7%、40年返済で算出しております。融資限度額は価格の100%以内。住宅ローンは金融期間での審査がございますので予めご了承ください。

広告有効期限:2024年12月末日